



# Gamma prodotti speciali

Maggio 2009



# Nastro Segnaletico



- Supporto film polietilene bassa densità (LDPE) senza adesivo
- Spessori 70 – 90
- Stampa flexografica fino a 8 colori anche su fondo colorato
- Possibilità di stampa "bifacciale"

## UTILIZZO:

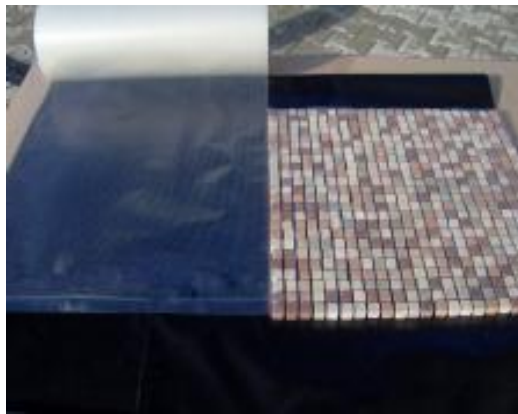
Marcatura e delimitazione di aree a destinazione speciale, aree pericolose o riservate, oppure per la fasciatura identificativa di macchine e/o materiali.

## INFORMAZIONI TECNICHE

- Fascia (mm) 70 – 75 – 80
- Lunghezza rotolo (m) minimo 200
- Codice articolo: PE ST / PE SC



# Pellicola Tesela – linerless



- Supporto film polietilene alta densità (HDPE) 70 my
- Adesivo acrilico base acqua removibile da varie superfici (vetro, marmo, ceramica, gres porcellanato), adesività standard per superfici lisce, adesività maggiorata per superfici antiscivolo
- Perforazione su tutta la fascia per velocizzare l'asciugatura della colla murale
- Neutra o stampata fino a 8 colori – stampa flexografica
- Fingerlift laterale per facilitare la rimozione della pellicola dal mosaico

## UTILIZZO:


Destinata all'industria del mosaico, questa pellicola viene utilizzata per l'assemblaggio e la posa in opera di piastrelle a mosaico. Incollata sulla faccia "a vista" del mosaico, la protegge dai graffi durante la posatura.

## INFORMAZIONI TECNICHE

- Fascia (mm) 300 – 310 – 320 - 330
- Lunghezza rotolo (m) 500 - 1000
- Codice articolo: 3PETR46 FNE/ST oppure 3PETR30 FNE/ST



# Pellicola Tesela – con liner

	<ul style="list-style-type: none"><li>• Supporto film polietilene alta densità (HDPE) 70 my</li><li>• Adesivo acrilico base acqua removibile da varie superfici (vetro, marmo, ceramica, gres porcellanato), adesività standard per superfici lisce, adesività maggiorata per superfici antiscivolo</li><li>• Perforazione su tutta la fascia per velocizzare l'asciugatura della colla murale</li><li>• Fustellata con carta siliconata (liner) e pretagliata in fogli per facilitare l'applicazione</li><li>• Neutra o stampata fino a 8 colori – stampa flexografica</li></ul>
<b>UTILIZZO:</b>	<p>Destinata all'industria del mosaico, questa pellicola viene utilizzata per l'assemblaggio e la posa in opera di piastrelle a mosaico.</p> <p>Incollata sulla faccia "a vista" del mosaico, la protegge dai graffi durante la posatura.</p>
<b>INFORMAZIONI TECNICHE</b>	<ul style="list-style-type: none"><li>• Misura fogli : (mm) 300 x 300</li><li>• Lunghezza rotolo (m) 152 – nr. 500 fogli per ogni rotolo</li><li>• Codice articolo: 3PETR46 C FNE/ST oppure 3PETR30 C FNE/ST</li></ul>

# Nastro spolettato



Il nastro spolettato viene realizzato tagliando materiali plastici , con o senza adesivo, avvolgendoli a rocchetto.

I materiali che possiamo tagliare sono i film BOPP / PE / PVC.

Disponibile neutro , colorato oppure stampato.

## UTILIZZO:

Il nastro spolettato viene applicato in molteplici settori. Alcuni esempi:  
Sigillare lattine in metallo o plastica o sacchetti in plastica contenenti prodotti alimentari da forno ( biscotti, pane, crackers , croissants, etc).

Apertura facilitata di imballaggi in cartone (tear tape)

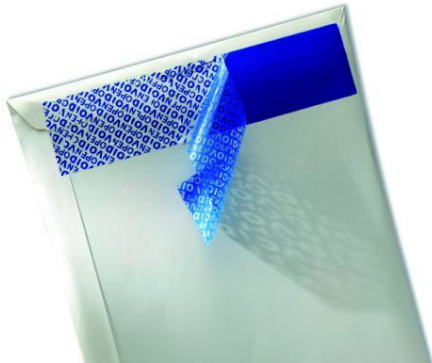
Superficie di contrasto nella preparazione di buste a sacchetto rinforzate riapribili (cartotecnica)

## INFORMAZIONI TECNICHE

- Misure disponibili : minimo 6 mm - massimo 40 mm.
- Altezza massima del rotolo : 220 mm
- Manicotto interno : 3" oppure 6"
- Diametro esterno massimo: 400 mm.
- Codice articolo: PNA CO/ST/NE (senza adesivo) – PNATR .. CO/ST/NE (con adesivo).



# Nastro antieffrazione –Tamper bag



- Supporto film BOPP o HDPE stampato colorato, accoppiato con liner
- Liner in poliestere siliconato metallizzato
- Adesivo hot melt.
- Spessore film BOPP 30 my oppure HDPE 63 my/ Liner in PET 23 my
- Stampa reverse in rotocalco e flexografica
- Testi antieffrazione standard "Void – duty "
- Possibilità di personalizzare sia il colore del fondo che il testo di stampa.

## UTILIZZO:

Garantisce la sicurezza e l'integrità delle buste contenenti valori o documenti importanti proteggendole da ogni tentativo di manomissione o di effrazione. Se la busta subisce una qualsiasi violazione, tamper bag lo mostrerà mettendo in risalto il testo "Void – duty ".

## INFORMAZIONI TECNICHE

- Misure disponibili : 30x1000 / 34X 1000 / 38x1000 / 45x1000
- Codice articolo : TPHTR45..48 M SC oppure THT TR 49 M SC
- Taglio liscio o zigrinato
- Possibilità di nastro spolettato fino a 7000 mt



# Nastro antieffrazione –Tamper box



- Supporto film poliestere siliconato colorato rosso e/o stampato nero.
- Adesivo hot melt.
- Spessore film 23 my
- Stampa flexografica
- Testo antieffrazione standard " Opened fraud Void"
- Possibilità di personalizzare sia il colore del fondo che il logo dell'azienda con stampa di qualsiasi altro specifico testo.

## UTILIZZO:

Garantisce la sicurezza e l'integrità degli imballi proteggendoli contro ogni tentativo di manomissione o di effrazione.  
Se l'imballo subisce una qualsiasi violazione, tamper box lo mostrerà mettendo in risalto il testo " Opened fraud void".

## INFORMAZIONI TECNICHE

- Misure disponibili : larghezza 50 mm / lunghezza massima 132 m.
- Codice articolo : TBHTR SC



# Etichette apri & chiudi - tissue



- Film BOPP con spessore 50 my
- Adesivo acrilico base acquosa facilmente removibile senza danneggiare le confezioni.
- Stampa reverse fino a 8 colori (tecnologia flexografica)
- Assenza di liner (carta siliconata) come antiadesivo
- Riserva di adesivo (fingerlift) per facilitare la presa dell'etichetta e quindi l'apertura del pacchetto.

## UTILIZZO:

Applicazione di etichette "Apri & chiudi" su pacchetti di fazzoletti. Le etichette garantiscono la chiusura del pacchetto fino a completo esaurimento dei fazzoletti.

## INFORMAZIONI TECNICHE

- Misure disponibili : 30x500 / 30x850
- Codice articolo : PLCTR.. R NE/ST/SC/CO



# Etichette apri & chiudi - food



- Film BOPP con spessore 50 my
- Adesivo acrilico base acqua removibile che garantisce l'integrità delle superfici sulle quali l'etichetta viene applicata (PP, PE, carta, accoppiati)
- Stampa reverse fino a 10 colori, rotocalco o flexografica.
- Assenza di liner (carta siliconata) come antiadesivo
- Riserva di adesivo di 9 mm (fingerlift) per facilitare la presa dell'etichetta e quindi l'apertura del pacchetto.
- Possibilità di ottenere etichette di varie dimensioni in base al passo taglio della macchina applicatrice.

## UTILIZZO:

Le etichette adesive, realizzate con adesivi riposizionabili, svolgono funzione di "**salva freschezza**" su confezioni di pasta, caffè, biscotti, riso, farina, zucchero etc.

## INFORMAZIONI TECNICHE

- Misure standard : 50/60/75 mm x 500/1000 mt
- Altre misure su richiesta
- Codice articolo : PLCTR.. R NE/ST/SC/CO \* etichetta con fingerlift
- Codice articolo : PLCTR.. NE/ST/SC/CO \* etichetta senza fingerlift, macchina con dispositivo per piega etichetta.



# Etichette apri & chiudi - tabacco



- Film BOPP con spessore 50 my
- Adesivo acrilico base acqua removibile che garantisce l'integrità delle superfici sulle quali l'etichetta viene applicata (PP, PE, carta, accoppiati)
- Stampa reverse fino a 8 colori (tecnologia flexografica)
- Assenza di liner (carta siliconata) come antiadesivo
- Riserva di adesivo (fingerlift) di 7 mm per facilitare la presa dell'etichetta e quindi l'apertura del pacchetto.

## **UTILIZZO:**

Applicazione di etichette "Apri & chiudi" sulle confezioni di tabacco sfuso. Le etichette garantiscono la chiusura della confezione fino a completo esaurimento del tabacco ivi contenuto.

## **INFORMAZIONI TECNICHE**

- Misure disponibili : 50x500
- Codice articolo : PLCTR05 R ST/SC/CO



# Etichette "re-seal"

## Salvafreschezza

- **Pasta, Riso**
- **Biscotti**
- **Caffè**

## *Utilizzi consolidati*

## Apri e chiudi

- **Fazzoletti di carta**
- **Confezioni tabacco  
sfuso**

# Maniglie BOPP



- Film BOPP spessore 50 my
- Adesivo: acrilico base acqua oppure hot melt.
- Spalmatura a settori: adesivo applicato sui lembi laterali per applicazione diretta sulla confezione (colla acrilica).
- Spalmatura sull'intera fascia: per accoppiatura con carta (colla hot melt)
- Stampa reverse rotocalco o flexografica fino a 10 colori

## UTILIZZO:

Preparazione di maniglie adesive per la movimentazione di confezioni multiple di carta igienica, carta assorbente, carta da cucina.

## INFORMAZIONI TECNICHE

- Codice articolo: PRMTR15 R NE/CO/ST/SC \* spalmatura a settori.  
Misure disponibili : 320/425/470 mm x 330 m
- Codice articolo: PLMTR NE/CO/ST/SC \* spalmatura sull'intera fascia.  
Misure disponibili : 280/440/470/490 mm x 330 m



# Maniglie accoppiate BOPP + PE



- Supporto film HDPE trasparente laminato con film BOPP colorato o stampato.
- Spessori disponibili :  
totale 45 my composto da film HDPE 20 my + BOPP 25 my + adesivo  
totale 70 my composto da film HDPE 20 my + BOPP 25 my + HDPE 20 my + adesivo.
- Stampa reverse rotocalco o flexografica fino a 10 colori

## UTILIZZO:

Applicazione di maniglie non adesive tramite macchine termosaldanti.  
Maniglie adatte al trasporto di confezioni multiple di carta igienica, carta assorbente, carta da cucina.

## INFORMAZIONI TECNICHE

- Misure disponibili : 25/30/40/50 x 1800 m
- Codice articolo: PPE A NE/ CO/ ST

# Nastro idrosolubile



- Supporto film BOPP
- Spessori 28 my e 32 my
- Adesivo hot melt
- Stampa da sopra flexografica con speciali inchiostri idrosolubili

## **UTILIZZO:**

Chiusura scatole in cartone. La speciale stampa con inchiostri idrosolubili permette di evidenziare che la scatola è stata a contatto con l'acqua e di conseguenza il contenuto potrebbe essere danneggiato. Trova applicazione soprattutto nel campo dell'industria alimentare e comunque nei settori dei prodotti facilmente deteriorabili.

## **INFORMAZIONI TECNICHE**

- Misure disponibili : 50 mm/ 75 mm x 66 m
- Codice articolo: PLI BI ST



# Film adesivo linerless – PMH



- Supporto film BOPP matt
- Spessore 50 my
- Adesivo Hot melt
- Colore bianco neutro
- Possibilità di stampa reverse di tipo flexografica fino a 8 colori o rotocalco fino a 10 colori.
- Assenza di liner (carta siliconata) come antiadesivo
- Applicazione tramite macchina etichettatrice serie PA - Print Apply Linerless

## **UTILIZZO:**

Il materiale PMH è espressamente studiato per la realizzazione di etichette adesive linerless per l'identificazione di prodotti (tipicamente con codice a barre), tramite sovrastampa a trasferimento termico.

L'utilizzo dei moduli di stampa a trasferimento termico più diffusi al mondo, abbinato a ribbon di qualità e al materiale PMH bianco mattato, rappresenta oggi la migliore soluzione per ottenere codici a barre perfettamente leggibili (ANSI grade A) anche se di piccole dimensioni.

## **INFORMAZIONI TECNICHE**

- Misure disponibili :50/ 60 / 75 / 85 /100 /110 /120 /150 /160 /180 mm x 900 m
- Codice articolo: PMHTRHM NE



# Film adesivo linerless – PHF



- Supporto film BOPP
- Spessore 30 my
- Adesivo Hot melt
- Colore trasparente neutro.
- Possibilità di stampa reverse di tipo flexografica fino a 8 colori o rotocalco fino a 10 colori.
- Applicazione tramite macchina etichettatrice serie LA - Linerless Primary Labelling

## UTILIZZO:

Il materiale PHF è espressamente studiato per l'applicazione di una etichetta autoadesiva con funzione di sigillo a protezione della valvola di riempimento dei sacchi di farina, mangimi e granulati in genere. L'etichetta di sigillo, ricavata dalle bobine di materiale PHF, viene applicata sull'angolo frontale del sacco in movimento, a protezione della valvola, garantendo così il sacco da accidentali introduzioni di corpi estranei, nonché perdita di prodotto durante la movimentazione.

## INFORMAZIONI TECNICHE

- Misure disponibili : 60 / 75 / 90 / 100 / 120 / 150 mm x 900 m
- Codice articolo: PHFTR NE / PHFTR ST